

Office 365 (Pro Plus) インストールガイド〔Windows〕

① 大学ホームページ

《在学生》⇒《学生生活支援》から
《[情報センター](#)》のページへ入り、
《[Office365（メールシステム）利用について](#)》
をクリック。

在学生・保護者の方へ

国学院大学 > 在学生・保護者の方へ > 学生生活支援 > 情報センター

授業・履修 > 学費・奨学金 > 学生生活支援 > 証明書発行 > 就職支援 > 海外留学支援 > 若木育成会 > 校友会 > 留学生支援 > 個人情報の取扱 >

印刷する

学生生活支援

学生生活上の注意事項 >

各種申請 >

学生相談室 >

保健室 >

学生リアル調査 >

アルバイト紹介 >

保険案内 >

学寮・住居 >

厚生寮 >

障がい学生支援について >

ボランティア >

K-SMAPY II 利用ガイド >

情報センター >

図書館 >

クラブ・サークル >

情報センター

2017年9月30日更新

スマートな学生生活をサポート

国学院大学情報センターは、快適な学生生活を支援するために、各種デジタル施設やツールを利用することが可能です。利用にあたっては規定も確認の上で、ルールを守ってご利用してください。

施設設備・システム [READ MORE >](#)

利用案内・サービス窓 [READ MORE >](#)

規程・情報センターについて [READ MORE >](#)

Q&A [READ MORE >](#)

Office365(メールシステム)の利用について [READ MORE >](#)

学内無線LANの利用について [READ MORE >](#)

このページに対するお問い合わせ先: 国学院大学 情報システム課

② 《Office365（Pro Plus）利用ガイド》をクリック。

印刷する

Office365(メールシステム)の利用について

2017年4月14日更新

メールの利用

国学院大学では平成25年度より、マイクロソフト社の「Office365 for Education」を利用しています。

Office365 (メールシステム)利用ガイド >

メール送信時のマナー >

Office365 Pro Plusの利用

国学院大学では、平成27年度より、Office365 Pro Plusの利用を開始しました。
※「Office365 Pro Plus」はWord、Excel、PowerPointなどを含むMicrosoft Officeと同等の製品です。
Office365にサインインしてインストールします。下記のリンク先を参照してください。

Office365 (Pro Plus) 利用ガイド >

このページに対するお問い合わせ先: 国学院大学 情報システム課

- ③ 画面下方にページが展開されます。
内容をよく読んでください。
(注意点も必ず読んでください。)

内容を確認したら、インストール部分の、
《Office365Proplus インストールページ》を
クリックする。

Office365 Pro Plusの利用

国学院大学では、平成27年度より、Office365 Pro Plusの利用を開始しました。
※「Office365 Pro Plus」はWord、Excel、PowerPointなどを含むMicrosoft Officeと同等の製品です。
Office365にサインインしてインストールします。下記のリンク先を参照してください。

Office365(Pro Plus)利用ガイド

平成27年度から、Office365 Proplusが在学学生の方にマイクロソフトから無償提供されます。
在学学生の方は、在学期間中マイクロソフトからOffice365 Pro Plus(Microsoft Office製品)を、本人が所有するパソコンにダウンロードおよびインストールすることが可能です。

概要

Microsoft Officeの最新バージョンが常に利用可能となります。
1人につき5台のPC(Windows・Mac)、5台のタブレット、5台のスマートフォン(最大計15台まで)にインストールすることができます。

対象者

国学院大学に在籍する以下の学生、教職員

- 対象:学部生、院生、専攻科、別科に所属する**在学学生**および**専任教職員**
- 対象外:科目専修生、特別研究生、留學生など

※ライセンスを保持する本人のみがOfficeを利用できます。権利を譲渡することやインストールしたOfficeを本人以外(家族含む)が利用することはできません。
※利用対象者個人の保存場所(OneDrive)だけでなく、共有の設定によって他ユーザーとの共有ファイルを取扱うことがあります。情報漏えいの危険を回避するためにも、インストール後、サインインした状態でのご本人以外の利用は厳に謹んでください。

利用資格の喪失

以下の場合は、利用資格を喪失します。

- 卒業・除籍・退学等により、国学院大学の学生でなくなった場合
- 国学院大学がマイクロソフトとの包括契約を解除した場合
- その他の理由により、大学が利用の停止を求めた場合

※利用資格喪失後、30日以内はライセンスは失効状態となります。
※失効後、Officeは機能制限モードとなり、新規作成や編集機能が失効となります。
※利用資格を喪失した場合であっても、個人で契約の締結を行った場合や別機関により利用資格が与えられている場合は、ライセンスの切り替えを行うことで利用の継続をすることが可能です。

インストール

[Office365Proplusインストールページ](#) ※サインインが必要です

上記リンクよりOffice365Proplusインストールページにサインインし、インストールを行います。
利用にはインターネット回線が必要です。回線速度によってダウンロードやインストールには時間がかかる場合があります。
インストール中に中断することの無いよう時間に余裕をもって実施してください。

注意点

- インストールには、国学院大学が発行するメールアドレスとパスワードが必要です。
- インストールは、インターネットを通じて行います。
インターネットからアプリケーションをダウンロードできる環境で行ってください。
- インストール後は、インターネット回線を通じて定期的にライセンス認証を行います。
インストールした機器は、定期的にインターネットへの接続を行ってください。

- ④ 《Office ようこそ》のページから、
内容を確認したら、インストール部分の、
《Office365Proplus インストールページ》で
《サインイン》をクリックする。

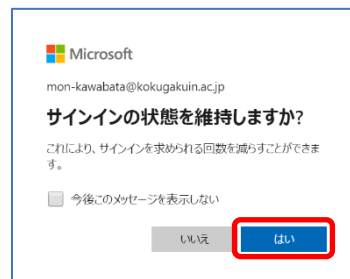
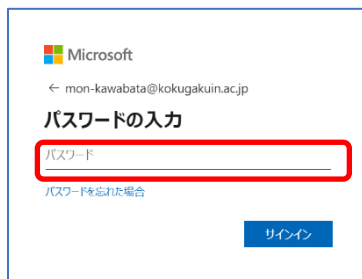
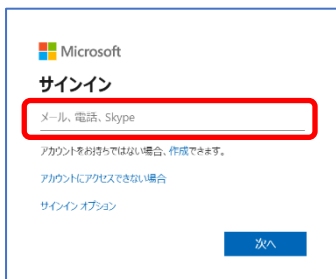
Office へようこそ

このページはあなたのための。個人アプリケーション、其の他文書の場となりま
す。サインインして作業を再開しよう。

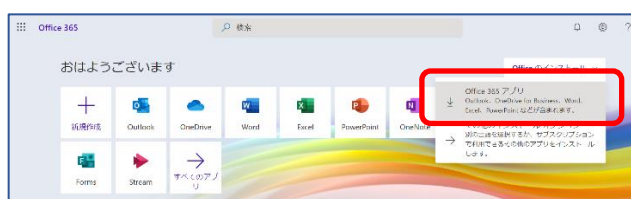
サインイン

サインインすると、任意のデバイスでお気に入りの生産性向上アプリを使用できます

- ⑤ 《サインイン》 大学メールアドレス
《パスワード》 KEAN パスワード
《サインインの状態を維持しますか》の画面は、
《はい》をクリックしてください。

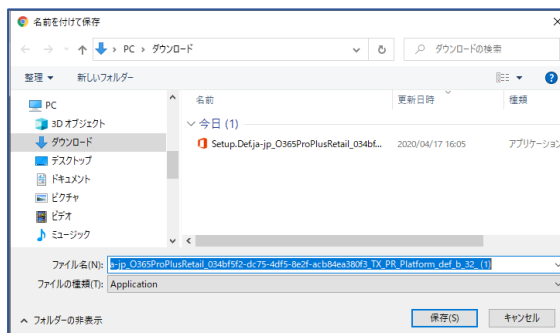
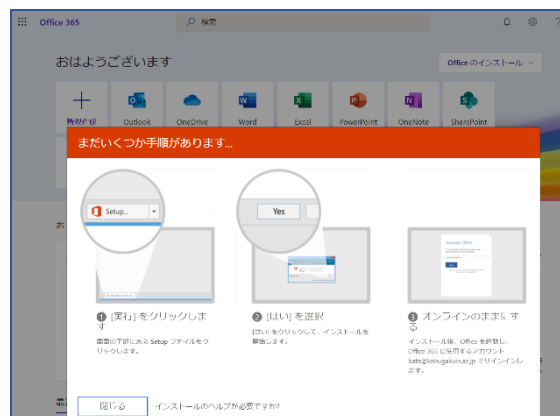


- ⑥ 《Office のインストール》をクリック。
《Office 365 アプリ》をクリック。



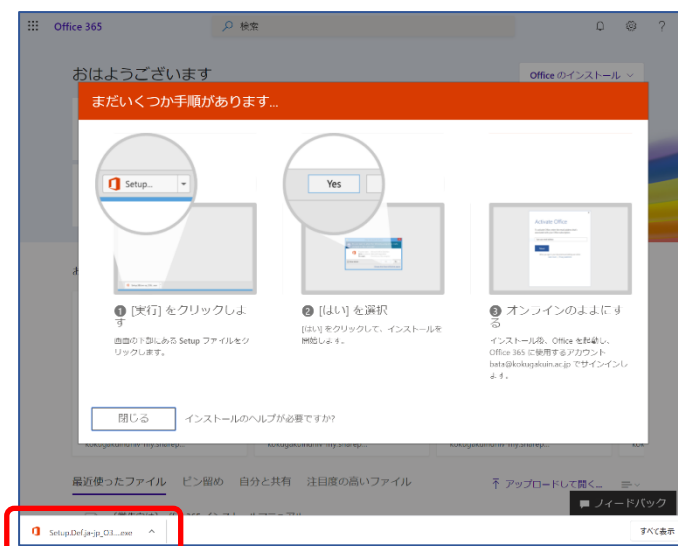
- ⑦ 右の画面が表示された時

- 1) ダウンロードファイルの保存場所を指定していない場合は、すぐダウンロードが始まります。
- 2) 保存場所を確認する設定にしている場合は、《名前を付けて保存》というウィンドウが開きます。
任意の場所を指定して、《保存》をクリック。



- ⑧ ダウンロードが完了すると、ブラウザの左下に、《Setup~ 》というボタンが表示されるので、それをクリックしてください。

《このアプリがデバイスに変更を加えることを許可しますか》というウィンドウが開いたら、《はい》をクリックしてください。



- ⑨ インストールが完了した後
スタートメニューを開くと、インストールされた
アプリが表示されます。
Office 他、いずれかのファイルを開いてください。
サインインを求められますので、大学メールアドレスと
KEAN パスワードでサインインしてください。

以上で設定が完了し、インストールされた Office 製品が使用できるようになります。